

7. Juni 2023

Nr. 593



LOMIT

Neues aus der Stiftung

IMPRESSIONEN DER GROSSEN MONATSFEIER - ES WAR EIN FEST! DANKE!



Mehr Fotos finden Sie hier: <https://www.loheland.de/aktuelles/impressionen-der-monatsfeier>



DIE 17. OLYMPISCHEN SPIELE IN LOHELAND

Am Freitag, dem 02.06.2023, fanden die Olympischen Spiele der beiden 5. Klassen statt. Mit großer Freude wurden die Disziplinen Laufen, Springen, Ringen, Diskus- und Speerwerfen durchgeführt.

Die Schüler:innen waren ausnahmslos in weiße Gewänder gekleidet und mit besten Absichten dabei. So hatten auch die vielen Gäste ihre Freude am Zuschauen. Frau Stolz-Föhring bediente den Gong zu jeder neuen Runde und das Wetter strahlte mit Sonnenschein vor Begeisterung.

Zu Beginn fand in diesem Jahr ein Fackellauf (kl. Marathon) statt, nach welchem das Olympische Feuer entzündet wurde. Ja und ganz am Ende, während die Jury - bestehend aus Eltern und Freund:innen - versuchte sich zu entscheiden, wer einen „Lorbeerkrantz“ bekommen sollte, gab es für alle Teilnehmer:innen ein wunderbares griechisches Buffet, bereitet von den Eltern der Kinder.

Bleibt nur zu sagen:
Danke an alle Eltern, danke an die zwei Klassenlehrer:innen, danke an die Zu-

schauer:innen, danke an Norbert für das Mähen der Wiese. Danke vor allem an die wieder einmal wunderbaren Schüler:innen unserer Schule, die sich tadellos eingesetzt haben.

Annette Flemming, Susann Kalkofen





EINE HORNISSE IM KLASSENZIMMER

Mittwoch - 3. Fachstunde - Mathematik in der 6b.... da erscheint eine große Hornisse am geöffneten Fenster und fliegt zielstrebig in den Klassenraum. Große Aufregung, an Mathematik ist nicht zu denken!!!

Sobald die Hornisse sich in Richtung Schülerköpfe bewegt, rennen wild schreiende Schüler und Schülerinnen durch den Klassenraum.

Nach dem Legen der ersten Aufregung gibt es einen spontanen Arbeitsauftrag:

Überschrift:

Der Angriff der Killerhornisse

Stichwörter müssen enthalten sein:

4 Schwerverletzte

1 Held/ 1 Heldin

Ein cleverer Plan

Ein gutes Ende

Daraus entstanden viele tolle Aufsätze - einer davon ist hier zu lesen.

Diana Klinke

Der Angriff der Killerhornisse

Die Klasse von Frau Klinke war gerade dabei, die Mathehausaufgaben zu kontrollieren als etwas Schreckliches geschah. Eine unaufhaltsame Killerhornisse stürmte laut summend durch das offene Fenster.

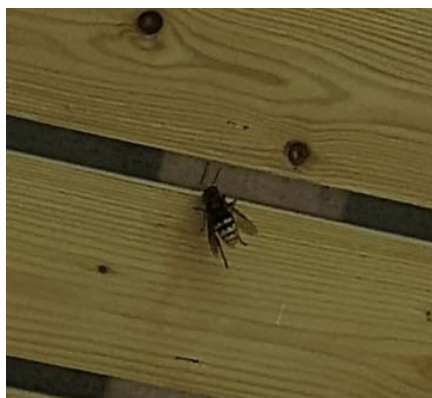
Bevor sich alle aus ihrer Angststarre lösen konnten, hatte das furchtbare Geschöpf auch schon zugeschlagen. Sie hatte den riesigen Stachel ausgefahren und den 12-jährigen Johannes schwer verletzt. Sie flog weiter durch das Klassenzimmer nur auf der Suche nach einem neuen Opfer.

Die Klasse rannte von einem Ort zum anderen und hatte die Todesangst vor Augen. Auf einmal kam der schlaue Finn auf eine Idee: „Lass uns einen Regen vortäuschen“, sagte er.

Er stieg also mit der Sprühflasche auf den Schrank, um die Hornisse zu besprühen. Als er es aber versuchte, war es auch schon zu spät. Sie erwischte ihn direkt an der Stirn und Finn verlor das Bewusstsein. Alle schrien auf und fielen erneut in eine Schockstarre - wäre da nicht die mutige Heldin Jette gewesen, die als Einzige den Mut hatte, die Hornisse mit einem Glas zu fangen und aus dem Fenster fliegen zu lassen.

So schnell wie der Schreck gekommen war, war er auch schon wieder verschwunden und Peter schlug vor ein leckeres Eis zu essen. Darauf warten wir heute noch...

Samuel Hofacker, Klasse 6b



WAS IST EIGENTLICH DIE „NACHT DER AUSBILDUNG“?

Am 11.05.23 wurde von der Stadt Fulda die „Nacht der Ausbildung“ organisiert. Einige Schüler:innen der 9a und 9n trafen sich dafür um 15:45 Uhr am ZOB, wo die Shuttles starteten. Es gab vier Shuttlerouten, die jeweils 4 verschiedene Unternehmen anfuhrten.

In den nächsten 4,5 Stunden fuhr mein Shuttle zur Werner-Gruppe, dem Klinikum, der Stadt Fulda und der Kammerdiener Peegut Gruppe. Meist stellte eine Mitarbeiterin oder ein Auszubildender das Unternehmen und die möglichen Ausbildungen oder dualen Studiengänge vor. Dann hatten wir die Möglichkeit, uns an verschiedenen Ständen näher zu den Ausbildungen oder Berufen zu informieren, die uns persönlich interessierten.

Beim Klinikum konnten wir dabei an einem Modell eine simulierte Bauchoperation ausprobieren. Das Führen des Operationsbestecks war durch die ungewohnte Kameraperspektive extrem schwierig. Nach ein paar Versuchen klappte die Koordination dann doch so gut, dass wir es schafften, Papier im Corpus einzusammeln und in eine Schale zu werfen.

Es war wirklich spannend, verschiedene Unternehmen in Fulda aus der Nähe kennenzulernen und Mitarbeiter:innen Fragen stellen zu können. Auch das Vergleichen der Gehälter während der jeweiligen Ausbildung war sehr interessant :-)

Alles in allem war es eine bereichernde Erfahrung und für manche von uns sicherlich ein Anstoß für das in der 10. Klasse anstehende Betriebspraktikum.

Aurelia Gutberlet, Klasse 9A



AUSSTELLUNGSVORSCHAU: DIE SPANNUNG STEIGT!

In wenigen Tagen wird im Museum für Kunst und Gewerbe in Hamburg die Ausstellung *Learning from Loheland* eröffnet.

Sechs zeitgenössische Künstlerinnen – die Bühnenbildnerin und Künstlerin Marie Gimpel (* 1986), die Bildenden Künstlerinnen Alex Hojenski (* 1989) und Judith Kisner (* 1983), die Bildende Künstlerin und Filmemacherin Jasmin Preiß (* 1984), die Bildende Künstlerin und Musikerin Julia Rómas (* 1994) sowie die Grafikdesignerin Lea Sievertsen (* 1990) – haben sich über mehrere Monate mit der 1919 in Loheland entstandenen Schule für Körperbildung, Landbau und Handwerk sowie der gleichzeitig entstandenen Frauensiedlung in Loheland künstlerisch auseinandergesetzt.

Ausgehend von Loheland, der Loheland-Gymnastik, den Produkten der Werkstätten und historischen Fotografien haben die Künstlerinnen aktuelle Positionen zu Themen wie Bewegung, Körper, Raum und Weiblichkeit geschaffen. Um den Spannungsbogen von den Gründungsjahren Lohelands im frühen 20. Jahrhundert zu den neuen Arbeiten der Künstlerinnen für den Besucher erfahrbar zu machen, werden in der Ausstellung in Hamburg auch circa dreißig Objekte aus dem Bestand des Loheland Archivs zum Teil als Original, zum Teil als Reproduktion zu sehen sein.

Diese fruchtbare Wechselwirkung zwischen historischem Material und aktueller Kunst kann vom 16.06. bis 13.08.2023 im Museum für Kunst und

Gewerbe in Hamburg besichtigt werden – vielleicht bietet sich ein Wochenende im Sommer für eine Reise nach Hamburg mit Museumsbesuch für den einen oder anderen Leser an.

Der Hamburger Ausstellung wünscht die Loheland-Stiftung viele interessierte Besucher:innen, von denen vielleicht auch jemand mal das heutige Loheland besuchen möchte.

Anett Matl



EVA MARIA DEINHARDT UND EDITH SUTOR

Rufen, Stimme des Frühlings
Foto um 1920-22
© Loheland-Stiftung, Archiv



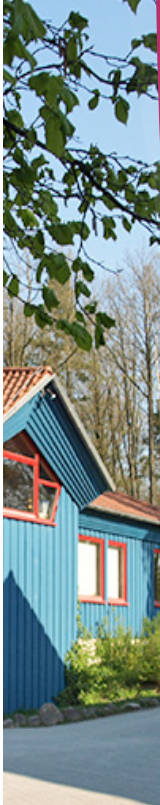
JUDITH KISNER
Milimani, 2021-2022,
Collage 70 × 70 cm,
Foto: Edward Greiner



JULIA ROMAS Die Ecken im Zimmer öffnen einen Raum, der mich schützt, 2023
Filmstill



JULIA ROMAS Czernowa Nić, 2020
Performance
Foto: Tim Albrecht



Die Rudolf-Steiner-Schule Loheland bei Künzell im Landkreis Fulda sucht zum nächstmöglichen Zeitpunkt eine



Pädagogische Leitung in Vollzeit (m/w/d)

ZUM AUFGABENFELD DER STELLE GEHÖREN:

- Personalgewinnung, Personalauswahl und Personalentwicklung in Zusammenarbeit mit den zuständigen Gremien und Verantwortlichen
- die Unterstützung der Lehrkräfte bei pädagogischen und kommunikativen Fragen
- Personalplanung, Leitung der Schulkonferenz
- Umsetzung und Fortentwicklung der Lehrpläne und Curricula
- Federführung bei der konzeptionellen und pädagogischen Weiterentwicklung der Schule, Mithilfe bei der Qualitätssicherung
- Zusammenarbeit mit den Schulgremien, der Elternvertretung sowie den anderen Lebensbereichen der Stiftung wie Kindergarten, Landwirtschaft und Handwerk
- Organisation von Gemeinschaftsveranstaltungen und Festen (Monatsfeiern, Feste im Jahreskreis)
- Organisation von Schulungen, Fortbildungen und Supervisionen,
- Netzwerk- und Beziehungsarbeit nach Innen und Außen (Landkreis, Schulamt, Waldorfbewegung)
- Organisation und Verwaltungsarbeit, Einhaltung des Budgetrahmens

WIR WÜNSCHEN UNS EINE PERSÖNLICHKEIT/PERSÖNLICHKEITEN: (Eine Aufteilung der Stelle auf mehrere Personen / Team ist möglich)

- mit pädagogischer Erfahrung und Expertise (Bachelor Abschluss oder vergleichbar)
- ausgezeichneten Kommunikationsfähigkeiten
- Führungserfahrung, vorzugsweise in einer Waldorfschule oder anthroposophischen Einrichtung
- mit Moderations- und Organisationsgeschick, die integer, kooperativ und teamorientiert die Schulgemeinschaft weiterentwickelt(n)

WIR BIETEN IHNEN:

- einen einzigartigen Arbeitsort inmitten der Natur mit lebendiger Geschichte
- Gestaltungsfreiräume in einem sinnhaften Arbeitsumfeld an unserer Waldorfschule in freier Trägerschaft (UNESCO-Projektschule)
- persönliche und fachliche Weiterbildungsmöglichkeiten
- eine gelebte Gemeinschaft, vernetzt in der regionalen und nationalen Waldorfbewegung
- ein faires Gehaltspaket, das weitere Vorteile wie kostenfreies Mittagessen, Gutscheine sowie ein preiswertes Wohnen am Standort im Rahmen der verfügbaren Möglichkeiten mit einschließt

Ihre Bewerbung richten Sie bitte an den Vorstand der Loheland-Stiftung:
Rudolf-Steiner-Schule Loheland, 36093 Künzell • Mail: vorstand@loheland.de
www.loheland.de



Die Loheland-Stiftung sucht zum nächstmöglichen Zeitpunkt ein neues

Vorstands- Mitglied (m/w/d) auf Honorarbasis



IHRE AUFGABEN:

- Mitarbeit an Erneuerungsprozessen
- Festlegung von Entwicklungszielen
- Budgetierung und Aufstellung nachhaltiger Wirtschaftspläne
- 2-3 Tage im Monat Sitzungen zzgl. der Schwerpunktarbeit

IHRE QUALIFIKATIONEN:

- Kommunikationsstärke und Sozialkompetenz
- Visionäres Denken
- Interesse an Anthroposophie/Waldorfpädagogik
- Erfahrung in der Leitung einer Organisation
- sicherer Umgang mit betriebswirtschaftlichen Kennzahlen sowie Budget- und Liquiditätsplanung
- Ein Faible für Nachhaltigkeit

WAS WIR BIETEN:

- Mitarbeit in einem Team, bestehend aus insgesamt drei Vorstandsmitgliedern
- Arbeitsaufteilung im Team gemäß fachlichen Schwerpunkten
- Gestaltungsspielräume in einem sinnhaften Arbeitsumfeld in unserer Stiftung
- Flache Hierarchien, gelebte Gemeinschaft mit kurzen Entscheidungswegen
- Vernetzung in der regionalen und nationalen Waldorfbewegung, sowie der internationalen UNESCO Gemeinschaft
- Arbeiten inmitten der Natur

Ihre Bewerbung richten Sie bitte an den Vorstand der Loheland-Stiftung:
Rudolf-Steiner-Schule Loheland, 36093 Künzell • Mail: vorstand@loheland.de
www.loheland.de



Die Loheland-Stiftung bietet Menschen, die gerne mit Kindern arbeiten, vielfältige Berufs- und Weiterbildungsmöglichkeiten.



Naturverbunden arbeiten



- KINDERTAGESSTÄTTE
- WALDGRUPPE
- KRIPPE
- HORT
- LEBENSRAUM LOHELAND (Vorschule bis 4. Klasse)
- ERZIEHER/IN (staatl. anerk. gerne Waldorf)
- WALDORFKLASSEN-LEHRER/IN



Inhaltliche Fragen bitte an Sylvia Richter, s.richter@loheland.de oder Tel. 0661 / 392-30.

Bewerbungen bitte an Kim Lutz bewerbungen@loheland.de.

Die Waldorfpädagogik begleitet und unterstützt die wachsenden Kräfte und Fähigkeiten der Kinder mit einem ganzheitlichen Erziehungskonzept. Die Lebenswelt des Kindes gestalten wir so, dass es sich gesund entwickeln kann und in seinem Forscherdrang und Spieltrieb unterstützt wird. Nachahmend lernt das Kind, die Welt in ihren Zusammenhängen zu begreifen.

Das bieten wir Ihnen als Arbeitgeber:

Neben der Arbeit in der Kindertagesstätte, Waldgruppe, Krippe, Hort oder Lebensraum Loheland, haben Sie die Möglichkeit, eine praxisintegrierte, vergütete Ausbildung (PivA) zu machen. Auch eine Ausbildung zum/zur Waldorfklassenlehrer/in ist möglich. Flexible Arbeitszeiten, finanzielle Sonderleistungen, familiäre Atmosphäre und großes Entwicklungspotenzial machen uns zu einem modernen Arbeitgeber.

Wenn Sie einen pädagogischen Hintergrund haben, die Natur lieben und die Arbeit mit Kindern Ihre Berufung ist, nehmen Sie Kontakt mit uns auf - wir finden den passenden Job für Sie.



BEETHOVENS 9. SINFONIE

Am 17. Juni dirigiert Damian Ibn Salem die 9. Sinfonie von Beethoven in Fulda. Das Werk hat nicht nur mit seiner Uraufführung einen Meilenstein in der europäischen Musikgeschichte gesetzt, sondern wurde auch immer wieder bei wichtigen Ereignissen, wie der Wiedervereinigung von Deutschland oder als Europa Hymne, herangezogen.

Das Beethoven Orchester Hessen setzt den utopischen Gedanken Schillers Texte von Schüler:innen unserer Zeit gegenüber und sucht in einer musikalischen Konferenz nach ehrgeizigen Ideen und Klängen. Der bekannte Schlusschor ist nur ein kleiner Teil des Stücks, dass mit ca. 40 beteiligten Instrumentalist:innen, dem Chor 2.0/ Winfridia Konzertchor Fulda und vier Solist:innen aufgeführt wird.

17. Juni 19:30 Uhr | Fulda Orangerie

Tickets unter
www.beethovenorchesterhessen.de
Reservix.de
Abendkasse

CONFERENCE IN CONCERT

UTOPIA

BEETHOVEN 9. SINFONIE



17. JUNI
19.30 UHR
Orangerie
Fulda

TICKETS:

www.beethovenorchesterhessen.de

reservix.de
und bei bekannten
Vorverkaufsstellen

Abendkasse

Programm

Beethoven
9. Sinfonie

Sound-
installation

In Kooperation mit

FULDA
DIE KULTURSTADT

**NEU
START
KULTUR**

**Beethoven
Orchester
Hessen**

STÄDTISCHER KONZERTCHOR
WINFRIDIA FULDA



Kultursommer Main-Kinzig-Fulda
gefördert vom Hessischen Ministerium für Wissenschaft und Kunst,
unterstützt von der Sparkassen-Kulturstiftung Hessen-Thüringen

SOMMER IN ALANYA

Wir vermieten unsere Wohnung in der Zeit vom 15. Juli bis 22. August 2023. Sie können die Waldorfschule dabei kennenlernen und Kontakte knüpfen.

Entfernung zum Strand 2km.
Info: marinahigham@gmx.de

Marina Higham

VERMIETUNG

Praxisraum / Therapieraum in Loheland tages- und stundenweise zu vermieten. Weitere Infos unter 0661/93360145.

Silva Hämel



RITTERSPIELE AUF DER EBERSBURG

25 Mädchen und Jungen der Pfadfindergruppe Loheland erlebten zusammen mit einer befreundeten Pfadfindergruppe aus dem Altenburger Land sonnige und erlebnisreiche Pfingsttage auf der Auersburg bei Hilders. Die Themen „Mittelalter“, „Ritterlichkeit“ und „Leben auf einer Burg“ standen im Vordergrund und erreichten am Sonntagabend mit einem lustigen Ritterturnier ihren Höhepunkt. Dazu waren auch zahlreiche Eltern mit ihren Familien erschienen, die uns mit mitgebrachten süßen Leckereien verwöhnten.

Als nächster großer Höhepunkt der Gruppe steht die 14tägige Kanuwanderfahrt nach Südschweden in den Sommerferien auf dem Programm. Kleine und große Abenteuer kann man auch in den wöchentlichen Gruppenstunden freitags von 14:30 - 16:30 Uhr in Loheland (Treffpunkt Neubau) erleben.

Weitere Infos unter:
thomas.peffermann@gmx.de

Thomas Peffermann



LANDSCHULHEIM WIRD ASTERIX DORF

Projektbetreuung durch Markus Müller & Jan Johl (haben den Hut auf!)

Das Gesamtprojekt auf knapp 4.800 qm Land & 1.300 qm Wohnfläche in ruhiger Waldrand-Lage zwischen Fulda & Bad Hersfeld ist für 570.000,- zu kaufen. Käufer soll ein Verein sein & wird als Mehrgenerationenhaus wachsen.

Es gibt 30 Zimmer, 4 Seminarräume & Stellplätze für Tiny Häuser auf Rädern. Fixe monatliche Gesamtkosten sind ca. 2.000 EUR.

Du kannst mit deiner Fähigkeit (Berufung) den Schwarm mit anführen & genießt Rechte & Pflichten. 2 Gemüsologen sind auch schon dabei. Ein von uns erstelltes 20-seitiges Baugutachten liegt uns vor. Das Ziel sind eigene Kreisläufe & eine ursprüngliche Autarkie in Kombination mit pflanzenbasierter Ernährung, natürlichem Wasser, lebendigen Tieren & viel Lachen....

Erste Übersichten an Möglichkeiten:

- 1.) 1 Zimmer für 20.000,- kaufen
- 2.) sich kurz- & langfristig einmieten wie in einer Pension.
- 3.) Gartennutzung für Gemüseanbau
- 4.) Nutzung der Seminarräume & Co. für individuelle Vorträge.
- 5.) Hofladen-Nutzung für deine Produkte & Dienstleistungen
- 6.) Dabeisein im Goldige Zeiten-Team (mit mtl. GlüxFestivals)

Jan & Markus, Kontakt: jan@glueckistjetzt.de



Goldige Zeiten leben.

EinzigARTiger, miete oder kauf dich ein, im autarken Rhöner AsterixDorf-ähnlichen Gesundheits-Pilgerort für Wohnen, Tanzen, Seminar-, Lern- & VeranstaltungsOrt, Gemüseanbau, Tapas-LachBar, Bäckerei, Heilpraktiker-Treff & ergänze dieses Franchise-Geschäftsmodell auf WinWinWinWinWin-Basis mit eigenen funky Ideen und investiere deine bald toten Euros in diese neue Währung, nämlich in unser gemeinsames autarkes & lachendes Dorf!

Jan

01636622059, jan@glueckistjetzt.de

Markus

01774723173, elektrostart@aol.com



Juni

Fr	09.06.	Brückentag, Schule + Kita + Verwaltung geschlossen	
Mo	12.06.	Prüfungen Sozialassistentz	
Mo	12.06.	Elternabend Klasse 9a	19:00
Di	13.06.	Elternabend Kita / Krippengruppe	19:00
Mi	14.06.	Inklusiver Sportabzeichen- tag Fulda, 8a/n + 9a/n	
Mi	14.06.	Prüfungen Sozialassistentz	
Do	15.06.	ELVE-Sitzung	20:00
Fr	16.06.	Prüfungen Sozialassistentz	
Mo	19.06.	Mündliche Abiturprüfungen	
Do	23.06.		
Mo	19.06.	Elternabend 10n zur Vorbereitung Entlassfeier	19:30
Di	20.06.	Klasse 5a, Zeltlager Landenhausen	
-	-		
Fr	23.06.		
Mi	21.06.	Klassenspiel 8n, vsl. öffentliche Aufführung	19:30
Do	22.06.	Klassenspiel 8n, vsl. öffentliche Aufführung	19:30
Fr	23.06.	Zirkusaufführung, Basar	
Fr	23.06.	Johannifeuer	
Sa	24.06.	Klasse 11, Vorstellung der Jahresarbeiten	
Sa	24.06.	Öffentliche Führung: Die Siedlung Loheland entdecken	14:30
Mo	26.06.	Klassenfahrt 8n, Volkersberg	
-	-		
Fr	30.06.		
Do	29.06.	Klasse 9a, Wandertag	
Di	27.06.	Elternabend Kita / Waldwichtel	20:00

Juli

Mo	03.07.	Verkehrserziehung Klasse 4	
-	-		
Do	06.07.		
Mi	05.07.	Elternabend Klasse 2	19:30
Fr	07.07.	Sommerfest Krippe	15:00
Mo	10.07.	Klassenfahrt 6a (Burg Ludwigstein)	
-	-		
Fr	14.07.		
Mo	10.07.	Zeltlager Klasse 4	
-	-		
Mi	12.07.		
Mo	10.07.	Entlassfeier Klasse 10a	17:00
Mo	10.07.	Elternabend Klasse 7a	17:00
Di	11.07.	Klassenfahrt 8a (HH)	
-	-		
Fr	14.07.		

Spätere Termine und Terminänderungen sind auf unser Website unter www.loheland.de/kalender einzusehen.



Lohelandimpression

Impressum:

Herausgeber: Loheland-Stiftung
Redaktion: Öffentlichkeitsarbeit,
Melanie Pappert, Tanja Abeln-Bil
Nächstes Lomit: 22.06.2023
Redaktionsschluss: 21.06.2023, 10h
Lomit per Mail abonnieren: Mail an
mitteilungsblatt@loheland.de